

——— 認知症ケアを考える ———

二回目の今号も、皆様と認知症について考えてみたいと思います。

さて、最近テレビで認知症をテーマにした番組が増えてきたと思いませんか？認知症の症状についての話題が中心になっていたり、医学的見地の話題が中心だったり様々です。又、予防について具体的な方法を紹介していたり… 私たち介護に携わるものとしては大変歓迎できることと考えています。認知症という言葉を知っていても、それがどういうものなのか？一般の方々にはまだまだ浸透していないのが現状なのではないでしょうか？認知症の方に対して、偏見や差別、はたまた虐待等の不幸な事実があることも否認しません。正しい知識と理解が地域とそこに住まう方々にないと、認知症の方は住み慣れた町で住まい続ける事が不可能になってしまいます。来年度の介護保険法改正には、“地域”という言葉が現れます。“地域包括ケア”や“地域ケア会議”といったことが法により明確になります。「地域包括ケアシステム」とは、介護が必要になった高齢者も、住み慣れた自宅や地域で暮らし続けられるように、「医療・介護・介護予防・生活支援・住まい」の五つのサービスを、一体的に受けられる支援体制のことです。「地域ケア会議」とは高齢者個々の事例を通じて、様々な職種担当者が地域のサービスに結び付け個別処遇の充実を図ると同時に、そのネットワークを構築し地域に不足しているサービスも浮き彫りにすることも目的の一つとなっています。

認知症になっても、住み慣れた地域で様々な支援を受けながら生活を継続して行けるようになるには、まだまだ道のりが遠く感じます。認知症となっても、心は元気なころと同じように動いていて、健常な方が感じることは認知症となっても同じように感じています。ただ、表現がうまくできなかつたり、記憶の蓄積が難しいので、つじつまの合わない事を言ってしまうたり… 私たちに少しの知識と理解があれば今までどおりの生活が継続できるのではと思うのですが…

ハートランド相談室 TEL0120-84-8105 FAX03-3850-1581

特定施設入居者生活介護：ハートランド明生苑/ 竹の塚明生苑/ 竹の塚明生苑六月/ ふちえ明生苑/ 篠崎明生苑/
かさい明生苑/ 篠崎明生苑Ⅱ/ 草加明生苑/ グランヴィ川口/ ハートランド川口明生苑/
まちや明生苑/ グランヴィ歳王/ 輝明生苑しのざき/ 大宮明生苑/ えど川明生苑/
グランヴィ神楽坂/ すみだ明生苑/ 松戸めいせい/ 蒲生めいせい/ 白小鳩橋めいせい

認知症対応型共同生活介護：グループホーム竹

短期入所生活介護：草加明生苑（併設）/ 輝明生苑しのざき（併設）

デイ・サービス：草加明生苑（併設）/ ふちえ明生苑（併設）/ ハートランド川口明生苑（併設）/

まちや明生苑（併設）/ 大宮明生苑（併設）/ グランヴィ川口（併設）/ えど川明生苑（併設）

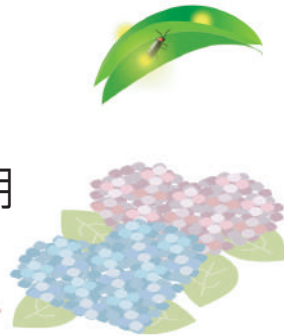
サービス付高齢者向け住宅：ガーデンフィールズとねり公園BigBell/ ガーデンフィールズ六木/

ガーデンフィールズ花畑/ ガーデンフィールズ竹の塚/ ガーデンフィールズふちえ



6月 だより

2014年6月
第145号



この度、グランヴィ川口は7月1日にお陰様で10周年を迎えることになりました。これもひとえに皆様のお陰でございます。厚く御礼申しあげます。

10年という節目に、このグランヴィ川口を任されていることを身に余る重責と感じておりますが、大変光栄にも感じております。

これを機に職員が一丸となり、ご入居者様のために何ができるのか、何を喜んで頂けるのかを常に考え取り組んで参ります。



我がグランヴィ川口は、落ち着いた雰囲気の中、ゆとりある空間を活かし、美味しいとご好評の食事と個別性に配慮して親身に行うリハビリは、ご入居者様にとって無くてはならないものとなっております。経験豊富なベテランの職員と若さ溢れる中堅職員が心を込めた介護サービスの「優しいおもてなし」を心がけ、ご家族様にもご納得頂けるよう、これからも変わらず精進して参ります。

そして時代に対応し新しい喜びと安心をいつまでも、しっかりとご提供して参ります。皆様には、末永くご愛顧賜りますようお願い申し上げます。

Gran Vie Kawaguchi
グランヴィ川口

施設長 山田 義貴